

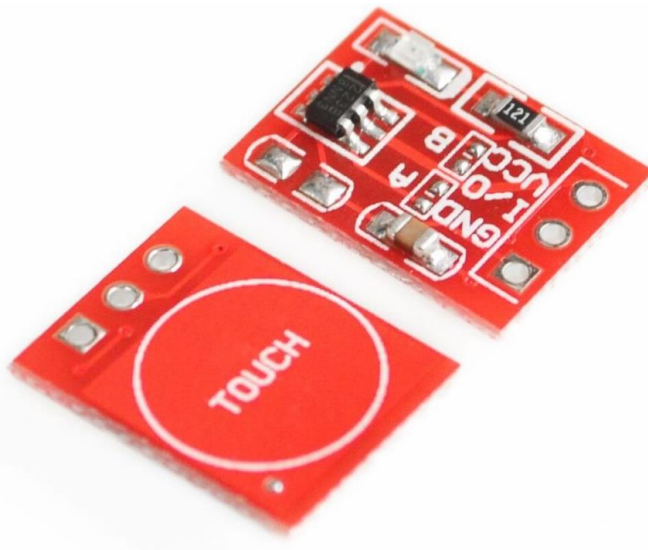
Kapacitní dotykový spínač TTP223

1. POPIS

Jedná se o kapacitní dotykový spínač založený na obvodu TTP223. Modul reaguje na dotyk prstu tak, že na svůj výstup pošle logickou jedničku. Pokud není přiložen prst, na tomu určené místo, modul má na svém výstupu logickou nulu. Tímto způsobem lze snadno naprogramovat software, který rozpozná, zda proběhl dotyk. Tlačítko je velmi malé a má na svém těle vyznačenou plochu dotyku. Modul má na svém těle také indikační diodu, která začne svítit, pokud je výstup v logické jedničce.

Základní charakteristika:

- Kapacitní princip rozpoznání dotyku
- Indikační LED dioda
- Výstupní I/O pin
- Napájecí napětí 2,5 až 5,5 VDC
- Funkční dotyk i přes cca 5 mm tlustý plast

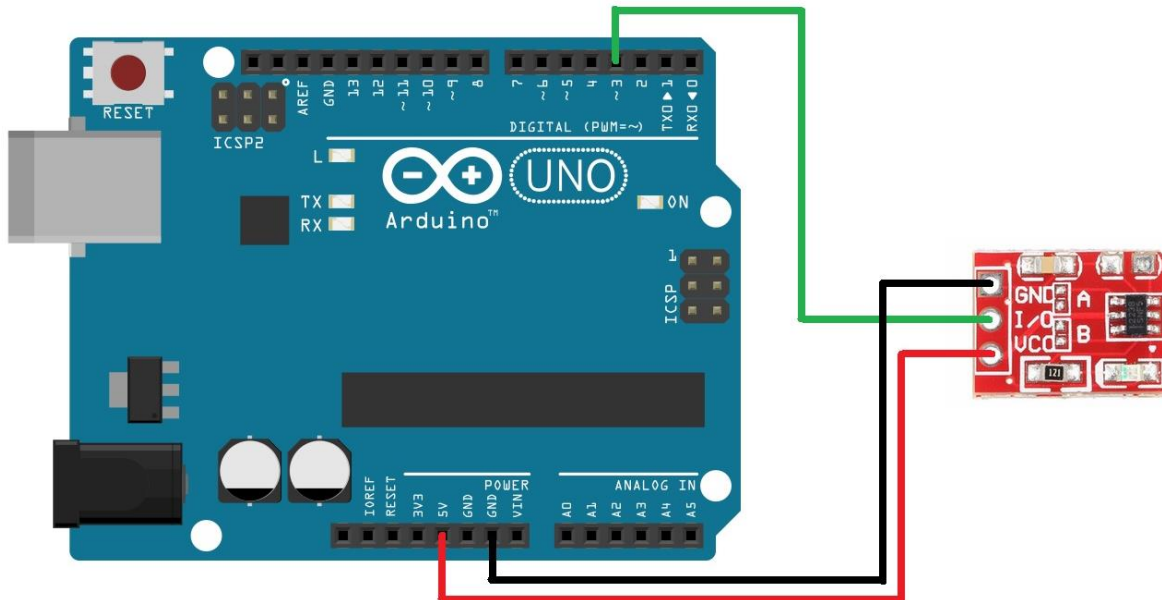


2. SPECIFIKACE

Hlavní obvod	TTP223	Napájecí napětí	2,5 až 5,5 VDC
Typ výstupního pinu	I/O	Pracovní proud	16 mA (při 5 V)
Typ dotykové vrstvy	kapacitní	Rozměry (mm)	15 x 11 mm

3. ZAPOJENÍ

Schéma zapojení k Arduino:



00101 01001 00001 4. UKÁZKA PROGRAMU

```
#define VSTUP 3

void setup() {
  Serial.begin(9600);

  pinMode(13, OUTPUT);
  attachInterrupt(digitalPinToInterrupt(VSTUP), dotyk, RISING);
}

void loop() {
}

void dotyk(){
  Serial.println("Tlacitko stisknuto.");
}
```