

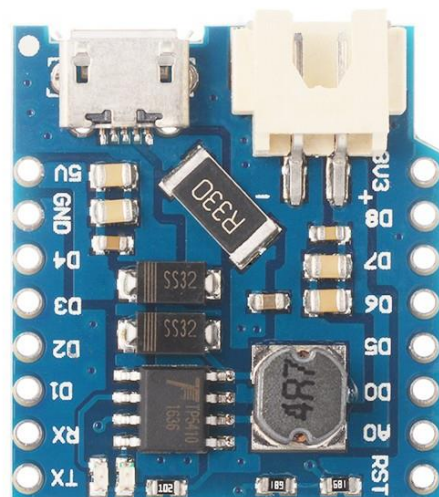
Napájecí a nabíjecí shield pro WeMos D1 mini

1. POPIS

Modul zajišťuje napájení WeMos D1 mini a mini Pro pomocí baterie. Součástí modulu je také nabíjecí obvod. Baterie se nabíjí pomocí vstupního micro USB konektoru. Zařízení je navrženo pro lithiové baterie od 3,3 do 4,2 V. zařízení disponuje také nastavitelným proudem nabíjení.

Základní charakteristika:

- Li-Ion nebo Li-Pol baterie 3,3 až 4,2 V
- nabíjecí proud 0,5 nebo 1 A
- nabíjení pomocí micro USB
- indikační LED diody
- součástí balení jsou header piny



2. SPECIFIKACE

Hlavní čip	TP5410	Nabíjecí proud	0,5 nebo 1 A
Výstupní napětí	5 V	Typ USB	micro USB
Napětí Li-Ion baterií	3,3 až 4,2 V	Rozměry (mm)	28 x 26 x 8

3. ZAPOJENÍ

Shield lze zasunout přímo na vývojovou platformu Wemos D1 mini a mini Pro. V případě odděleného zapojení stačí uživateli připojit piny 5 V a GND.

Přepínání nabíjecího proudu se provede spojením kontaktu J1 (rozpojený 0,5 A, spojený 1 A).

Pokud svítí indikační dioda zeleně, baterie je nabitá. Jestliže svítí červeně, probíhá nabíjení.

Z naší nabídky doporučujeme například Li-Pol akumulátor 1522928409, který je osazen kompatibilním konektorem. V nabídce jsou zařazeny také baterie s nižší nebo naopak vyšší kapacitou.

ECLIPSE s.r.o. Distributor pro ČR.