

Modul LED semafor



POPIS

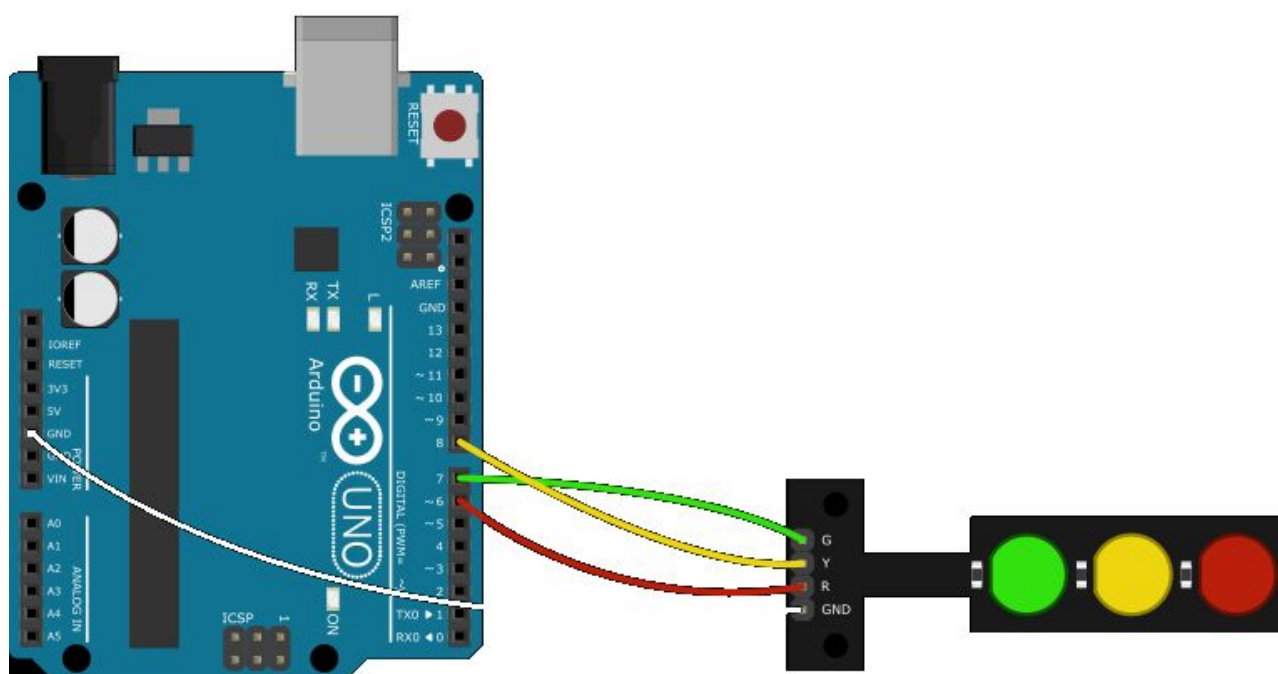
Modul semaforu se třemi LED. Díky zabudovaným rezistorům je možné jej připojit přímo k Arduino.

Základní charakteristika:

- 3 LED diody
- 4 piny
- zabudované rezistory
- průměr LED – 8 mm



ZAPOJENÍ



```
#include <Arduino.h>
#define CERVENA 6 //nadefinujeme červené diodu na pin 6
#define ZLUTA 8 //nadefinujeme žlutou diodu na pin 8
#define ZELENA 7 //nadefinujeme zelenou diodu na pin 7
int pauza = 1000; //nastavíme si jak dlouhou chceme pauzu
void setup() {
  pinMode(CERVENA,OUTPUT); //nastavíme všechny piny na výstup
  pinMode(ZLUTA, OUTPUT);
  pinMode(ZELENA, OUTPUT);
}
void loop() {
  //HIGH = svítí, LOW = nesvítí
  digitalWrite(CERVENA, HIGH);
  digitalWrite(ZLUTA, HIGH);
  digitalWrite(ZELENA, HIGH);
  delay(pauza);

  digitalWrite(CERVENA, HIGH);
  digitalWrite(ZLUTA, LOW);
  digitalWrite(ZELENA, LOW);
  delay(pauza);

  digitalWrite(CERVENA, LOW);
  digitalWrite(ZLUTA, HIGH);
  digitalWrite(ZELENA, LOW);
  delay(pauza);

  digitalWrite(CERVENA, LOW);
  digitalWrite(ZLUTA, LOW);
  digitalWrite(ZELENA, HIGH);
  delay(pauza);
}
```