

## Bluetooth audio stereo přijímač a zesilovač 2x15W, 8-24V

### 1. POPIS

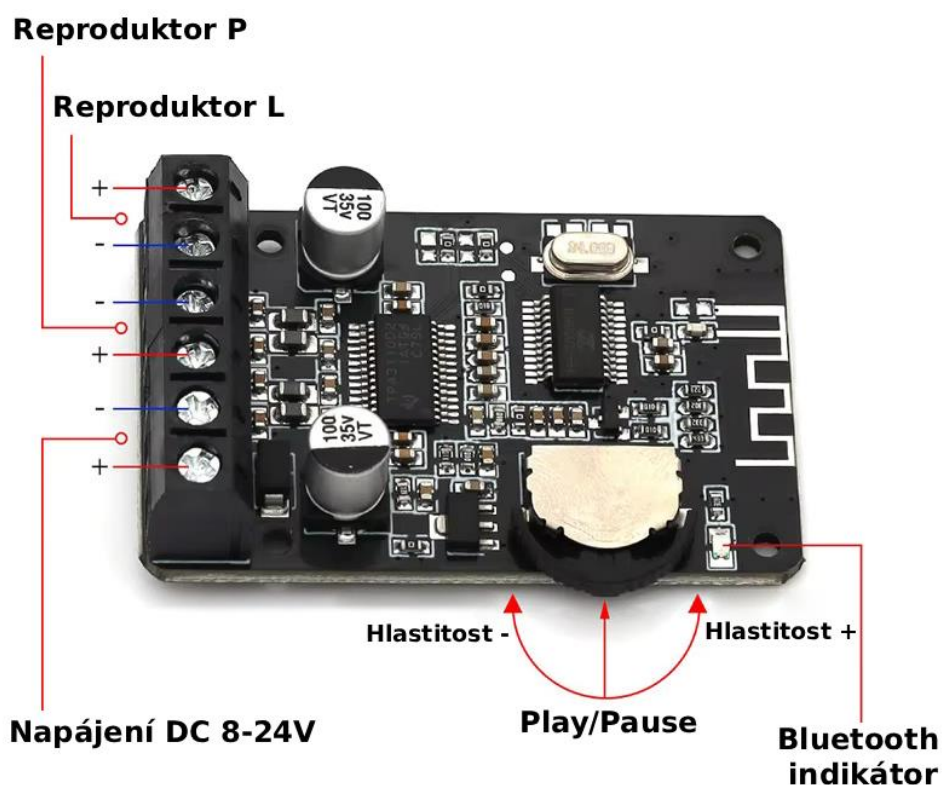
Zesilovač s integrovaným Bluetooth modulem nabízí vysoký výkon v kompaktních rozměrech. Je navržen pro snadnou montáž bez nutnosti hlubokých elektrotechnických znalostí. V kombinaci s 12V akumulátorem představuje optimální řešení pro mobilní a outdoorové audio systémy.



### 2. SPECIFIKACE

<b>Napájení</b>	8-24V	<b>Rozměry</b>	51 x 35 x 14mm
<b>Výstupní výkon</b>	2 x 15W	<b>Montážní otvory</b>	∅ 2,5mm
<b>Impedance zátěže</b>	4-16Ω	<b>Rozteč montážních otvorů</b>	34 x 24mm
<b>Verze Bluetooth</b>	5.0	<b>Čip zesilovače</b>	TPA3110D2
<b>Dosah Bluetooth (V ideálních podmínkách)</b>	Až 15m	<b>Čip Bluetooth</b>	AS25BPWD034

### 3. ZAPOJENÍ



### 4. OVLÁDÁNÍ

#### 1. Uvedení do provozu a spárování

- Připojte reproduktory k odpovídajícím svorkám na modulu.
- Připojte napájecí zdroj nebo 12V baterii (dbejte na dodržení správné polarity +/-).
- Po zapnutí napájení se zařízení aktivuje a po 2–3 sekundách automaticky přejde do režimu párování. Tento stav je signalizován rychlým blikáním indikační LED diody.
- Ve svém mobilním telefonu či jiném zdrojovém zařízení aktivujte funkci Bluetooth a v seznamu dostupných zařízení zvolte tento modul.
- Po úspěšném spárování a připojení přejde LED dioda do režimu pomalého blikání, což značí, že je zařízení připraveno k přehrávání.

#### 2. Ovládání pomocí multifunkčního otočného ovladače

- Regulace hlasitosti: Otočením ovladače směrem doleva se hlasitost snižuje, otočením směrem doprava se zvyšuje.
- Ovládání přehrávání: Krátkým stisknutím ovladače spustíte (Play) nebo pozastavíte (Pause)